



Показано с тележкой стандартной высоты (заказное оборудование)



Показано с верхним воздухоотводом (заказное оборудование)

Изделие №: \_\_\_\_\_

# C723

## Фризер для мягкого мороженого

Двухсортовая скрутка

### Характеристики

Предложите клиентам всю гамму популярной мягкозамороженной продукции - от мороженого с пониженным содержанием жира или без него до кастарда, йогурта и сорбета. Подавайте одновременно два сорта мягкозамороженных изделий или один сорт в скрутке "твист".

### Морозильные цилиндры

Два, 2,8 кварт. (2,7 л).

### Емкости для смеси

Две, 8 кварт. (7,6 л). Система дополнительного охлаждения емкости (SHR) поддерживает температуру смеси ниже 41°F (5° C) в режимах "Автоматический" и "Ожидания".

### Световая индикация

Для обеспечения безопасности продукта предусмотрен вывод на цифровой дисплей истекшего с последней механической чистки времени (в часах). Световой индикатор "Мало смеси" извещает оператора о необходимости добавить смесь. Предусмотрена возможность подачи в этой ситуации и звукового сигнала. При включении в мигающем режиме индикатора "Смесь закончилась" происходит автоматическое выключение оборудования для предотвращения его повреждения.

### Сенсорный экран управления

Сенсорные органы управления микропроцессором встроены в панель из прочного закаленного стекла. Для интерфейса предусмотрен выбор из нескольких языков. Для обеспечения отпуска мягких десертов неизменно высокого качества постоянно отслеживается вязкость продукта. Значения температуры в емкостях для смеси и в морозильном цилиндре могут выводиться на экран в градусах Цельсия или Фаренгейта в любом режиме работы. Счетчик раздаточного узла позволяет оператору вести учет отпущенных порций.

### Режим ожидания

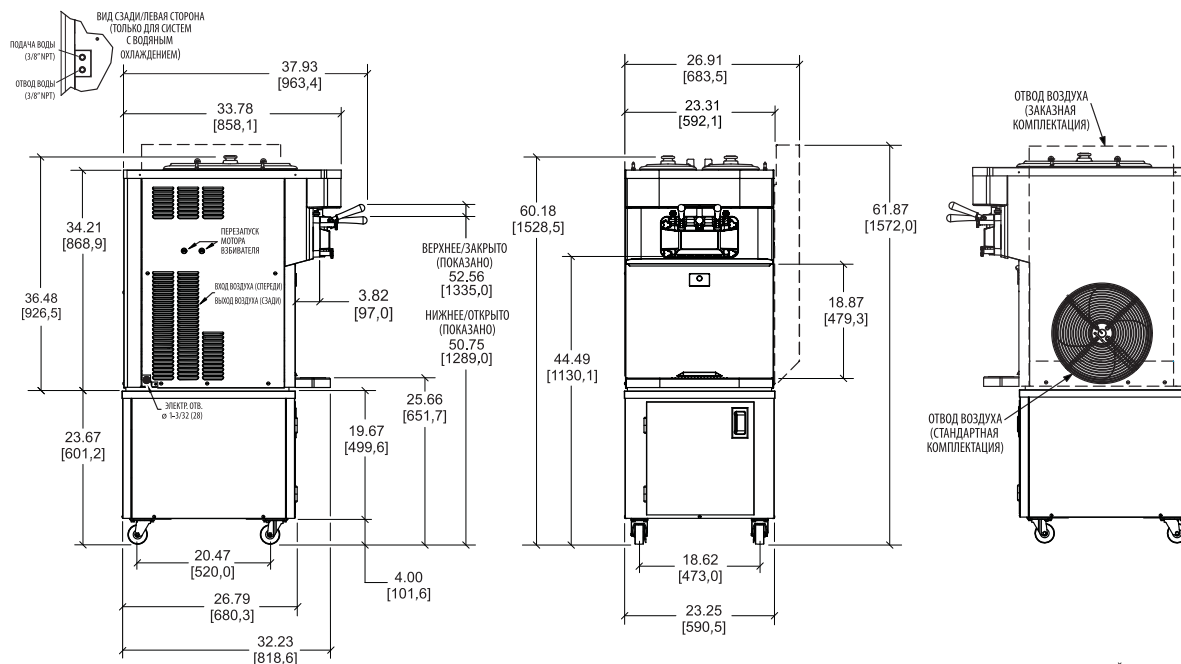
В периоды длительных перерывов в работе функция режима ожидания поддерживает безопасные для продукта температуры в емкости для смеси и в морозильном цилиндре.

### Система блокировки дверцы

Невозможность работы взбивателя при открытой дверце раздаточного узла обеспечивает защиту оператора от травм.

### Заслонка фризера

Заслонка из термопластика особой конструкции позволяет быстрый отпуск продукта. Для отпуска надавите вперед на эргономичную рабочую рукоятку. Самозакрывающиеся рабочие рукоятки входят в стандартный комплект поставки.



ЗНАЧЕНИЯ В МИЛЛИМЕТРАХ УКАЗАНЫ В СКОБКАХ. ДЕСЯТИЧНЫЕ И ДРОБНЫЕ РАЗМЕРЫ УКАЗАНЫ В ПРЕДЕЛАХ +/- 1/16 ДЮЙМА (1,5 мм).

Вес	в фунтах	в кг
Нетто	500	226.8
В ящике	559	253.6
	в куб. фут.	в куб. м
Объем	39.2	1.11
Размеры	в дюймах	в мм
Ширина	23-5/16	592
Глубина	33-13/16	858
Высота	36-1/2	927
Зазор от прилавка	---	---

\*Конструкцией предусмотрено размещение на пластиковом коврик непосредственно на прилавке или (заказной вариант) на тележке.

Электр. характеристики	предохранитель (А, макс.)	токовая нагрузка цепи (А, мин.)	полюсов (P) проводов (W)
208-230/60/1, возд.	40	29	2P 3W
208-230/60/1, вод.	40	29	2P 3W
208-230/60/3, возд.	25	18	3P 4W
208-230/60/3, вод.	25	18	3P 4W
220-240/50/1, возд.	30	24	2P 3W
380-415/50/3N~, возд.	12	9	4P 5W

Данное оборудование может быть изготовлено и с иными электрическими характеристиками, а также иметь дополнительную сертификацию. За информацией о таких электрических характеристиках и сертификации, касающихся требований конкретных нормативов по электрооборудованию и (или) конкретной страны, обращайтесь к местному дистрибьютору компании "Тейлор". (Точные сведения об электрических характеристиках и сертификационной маркировке всегда читайте на паспортной табличке конкретного оборудования.)

В результате постоянно внедряемых усовершенствований в технические характеристики оборудования могут вноситься изменения без предварительного уведомления.

#### Технические характеристики заказа

Электропитание: напряжение \_\_\_\_\_ частота тока \_\_\_\_\_ число фаз \_\_\_\_\_  
 Нейтраль:  да  нет      Охлаждение:  возд.  вод.  н/п

Дополнительное оборудование: \_\_\_\_\_

## Характеристики

### Электрические характеристики

Требуется выделенное подсоединение к электросети. Подробно о требованиях - см. Схему электрических соединений. Конструкцией предусмотрено постоянное подключение. С вопросами о местных нормативных требованиях, касающихся кабеля питания и розетки, обращайтесь к своему региональному дистрибьютору компании "Тейлор".

### Моторы взбивателя

Два, 1,0 л.с.

### Система охлаждения

Одна, 9500 БТЕ/час. Хладагент - R404A.

Независимая система охлаждения емкости (SHR) - одна, 400 БТЕ/час; хладагент - R134a.

(Реальные значения БТЕ зависят от используемого компрессора).

### С воздушным охлаждением оборудования

Минимальное расстояние до стен с боковых сторон - 6 дюймов (152 мм); рекомендуется размещать оборудование задней стенкой вплотную к стене или предусмотреть зазор 6 дюймов (152 мм). Воздухоотвод (приобретается дополнительно) направляет нагретый воздух вверх; минимальный зазор над воздухоотводом 12 дюймов (305 мм). При использовании воздухоотвода отпадает необходимость в воздушном зазоре с правой стороны оборудования.

### С водяным охлаждением оборудования

Подсоединения для подачи и отвода воды расположены с боковой стороны основания (3/8 дюйма FPT).

## Дополнительное заказное оборудование

- Стандартная тележка на колесиках с дверцей (показана)  
**Вес нетто:** 74 фунта (33,6 кг) **Вес в ящике:** 95 фунтов (43,1 кг)
- Тележка стандарта ADA\* на колесиках - рекомендуется для самообслуживания с соблюдением требований ADA\* по высоте отпуса продукции - без дверцы (см. техническую спецификацию C723 ADA\*)  
**Вес нетто:** 74 фунта (33,6 кг) **Вес в ящике:** 87 фунтов (39,5 кг)
- Переходник для стока (для облегчения процедур ополаскивания и очистки)
- Рабочие рукоятки, соответствующие требованиям ADA\* по рабочему усилию
- Комплект замка клапана раздаточного механизма
- Защелки емкости
- Активаторы емкости
- Ножки - (увеличивают высоту оборудования на 4-1/4 дюйм. (108 мм))
- Наклейка-указатель - "Скрутка" или рожок "Взрыв вкуса"
- Верхний воздухоотвод

\* ADA - Законодательство США о лицах с инвалидностью.

Уполномоченный дистрибьютор компании "Тейлор"



750 Норт-Блэкхок-Бульвар  
 Роктон, Иллинойс, 61072  
[www.taylor-company.com](http://www.taylor-company.com)

069352RADV

6/16